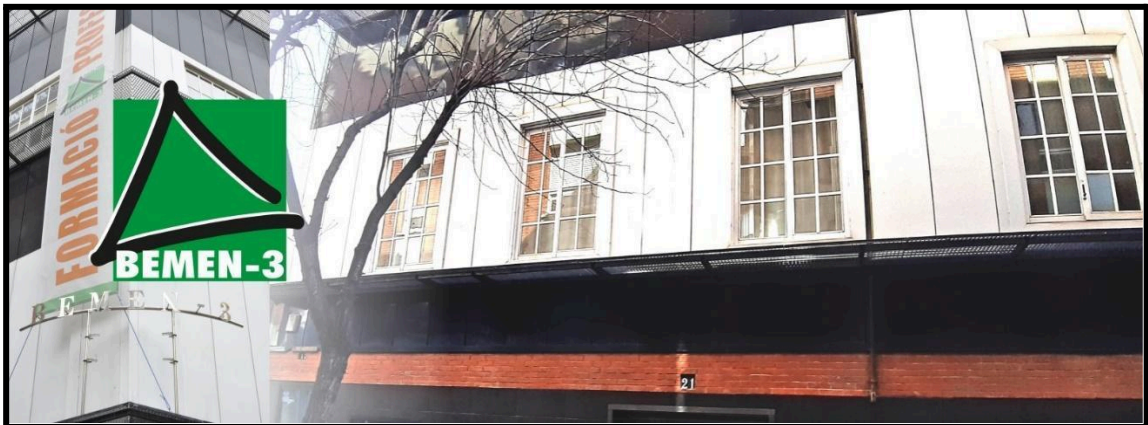


PROGRAMACIÓ GENERAL ANUAL DEL CENTRE (PGA)

BEMEN-3



Índex

PROGRAMACIÓ GENERAL ANUAL DEL CENTRE.	2
1. OBJECTIUS GENERALS PEL CURS 2024 - 2025	2
2. ORGANITZACIÓ I FUNCIONAMENT	5
ORGANIGRAMA	5
CALENDARI CURS 2024 - 2025	7
Calendari lectiu. CURS 2024-2025	8
Calendari de tancament de les avaluacions trimestrals	9
Horari Marc dels Grups	9
Assignació dels Espais	11
Identificació dels accessos	13
INFORMACIÓ EN RELACIÓ AMB LES NOFC I EL PROJECTE DE CONVIVÈNCIA.	14
Projecte de Convivència	14
L'autoprotecció dels/de les estudiants/es	14
JORNADA LABORAL DEL PERSONAL	14
Consideracions respecte a l'autoprotecció del personal	16
Absències i Substitucions de Professorat	16
Calendari de Reunions dels òrgans de Govern i Coordinació	16
ACTIVITATS QUE IMPLIQUEN VARIACIÓ DELS ESPAIS HABITUALS	17
ACTIVITATS COMPLEMENTÀRIES, EXTRAESCOLARS I SERVEIS	18
COORDINACIÓ DE L'ACCIÓ DOCENT	18
GLOBALITAT DE L'ACCIÓ EDUCATIVA	20
En l'àmbit Organitzatiu	20
En l'àmbit Metodològic	20
En l'àmbit de Gestió de l'Aula	21
COORDINACIÓ DE L'ACCIÓ TUTORIAL	22
Horari Gestió Acompanyament als/ a les estudiants/es	23
PARTICIPACIÓ DE LA COMUNITAT EDUCATIVA.	23
3. ANNEXES	24
Annex 1. Relació grups / Horari / Coordinadors/es	24
Annex 2. Impuls FP i altres xarxes del Departament d'Educació	26

Codi: DC050301 PGA	Versió 16
Elaborat: Directora pedagògica	Aprovat: Consell Escolar
Data aprovació: 26/09/2024	Pàg. 1 de 29

PROGRAMACIÓ GENERAL ANUAL DEL CENTRE.

En la programació es recull la concreció de les prioritats, de les activitats i del funcionament del centre per al curs escolar corresponent, i dels diferents àmbits de l'autonomia del centre.

1. OBJECTIUS GENERALS PEL CURS 2024 - 2025

Els Objectius Generals pel curs 2024 - 2025 prenen com a referents el **Projecte Educatiu de Centre (PEC)** i la **Planificació Estratègica (PE)** i recullen les propostes de millora de la **Memòria Final**

Els Objectius Generals pel curs 2024 - 2025 es concreten en els Referents i el Pla d'Activitats Anual.

Els Referents indiquen les grans línies o centres d'atenció que, en consonància amb el PEC i amb la PE, el centre pretén desenvolupar al llarg del curs.

1) Implementar l'Ensenyament Globalitzador i Centrat en l'Estudiant/a

- a) Consolidar l'avaluació qualitativa dels RA.
- b) Fomentar el caràcter dualitzador de l'FP a través de bones pràctiques a l'empresa que permetin assolir els RA de forma globalitzada.
- c) Millorar les competències lingüístiques de l'alumnat, a partir dels Mòduls de Català i Anglès professional.

2) Consolidar el Projecte Curricular de Centre

- a) Consolidar la doble línia de la família Informàtica: Cicle de Desenvolupament d'Aplicacions Multiplataforma i d'Administració de Sistemes en Xarxa.
- b) Diferenciar les dues especialitats dels CFGS d'Informàtica i Comunicació de manera independent, tot i donar l'opció de l'intercanvi entre especialitat a través de les convalidacions.

3) Millorar els Processos

- a) Consolidar l'Avaluació Diagnòstica i el Pla de Treball Pedagògic (grupal i individual) coordinant les accions per tal de millorar els recursos i estratègies de què disposen els diferents equips docents.
- b) Donar suport continuu a les NEE a través del Disseny Universal de l'Aprenentatge (DUA)
- c) Gestionar l'absentisme i l'abandonament a partir de la plataforma Clickedu.
- d) Mantenir el desenvolupament del Projecte de Convivència.

Codi: DC050301 PGA	Versió 16
Elaborat: Directora pedagògica	Aprovat: Consell Escolar
Data aprovació: 26/09/2024	Pàg. 2 de 29

4) Desenvolupar el Pla d'Acció Tutorial

- a) Consolidar l'Avaluació Diagnòstica i el Pla de Treball Pedagògic (grupals i individuals) coordinant les accions per tal de millorar els recursos i estratègies de què disposen els diferents equips docents.
- b) Donar suport continuu a les NEE a través del Disseny Universal de l'Aprenentatge (DUA)
- c) Gestionar l'absentisme i l'abandonament, a partir de la plataforma clickedu.
- d) Mantenir el desenvolupament del Projecte de Convivència.

5) Formar al Personal

- a) Continuar amb la formació en la competència digital del personal docent i de PAS.
- b) Continuar amb la difusió del treball de les Xarxes d'Innovació del Departament d'Educació entre l'equip docent del centre.

6) Millorar la Inserció Laboral i/o la Continuïtat d'Estudis

- a) Promoure l'IPOP de l'estudiant/a des dels Mòduls de Síntesi/Projecte potenciant la competència digital de l'estudiant/a.
- b) Elaborar l'itinerari personal, des d'inici del cicle, per millorar l'ocupabilitat de l'alumnat.
- c) Continuar amb l'augment i millora de les relacions amb les empreses aconseguint ampliar el nombre de convenis/acords en la formació en Alternança Dual i futura dual general i intensiva d'estada a l'empresa.
- d) Diversificar el tipus d'empreses en tots els cicles formatius i compartir valors comuns escola-empresa.
- e) Elaborar l'itinerari personal, des d'inici del cicle, per millorar l'ocupabilitat de l'alumnat.
- f) Millorar la coordinació d'escola- empresa a través del seguiment dels tutors/es de l'estada a l'empresa i el compromís de l'equip docent.
- g) Potenciar la mobilitat internacional per mitjà d'estades formatives professionals, a través del programa Erasmus+.

Codi: DC050301 PGA	Versió 16
Elaborat: Directora pedagògica	Aprovat: Consell Escolar
Data aprovació: 26/09/2024	Pàg. 3 de 29

PROGRAMACIÓ GENERAL ANUAL DEL CENTRE BEMEN-3

7) Millorar la Participació dels grups d'interès

- a) Mantenir unes reunions de portaveus fonamentades en la proposta constructiva per a la millora del centre en els aspectes organitzatius i metodològics.
- b) Promoure una trobada quadrimestral de portaveus per famílies professionals.
- c) Consolidar la interacció dels/de les estudiants/es generant així un clima positiu en les relacions socials de centre.

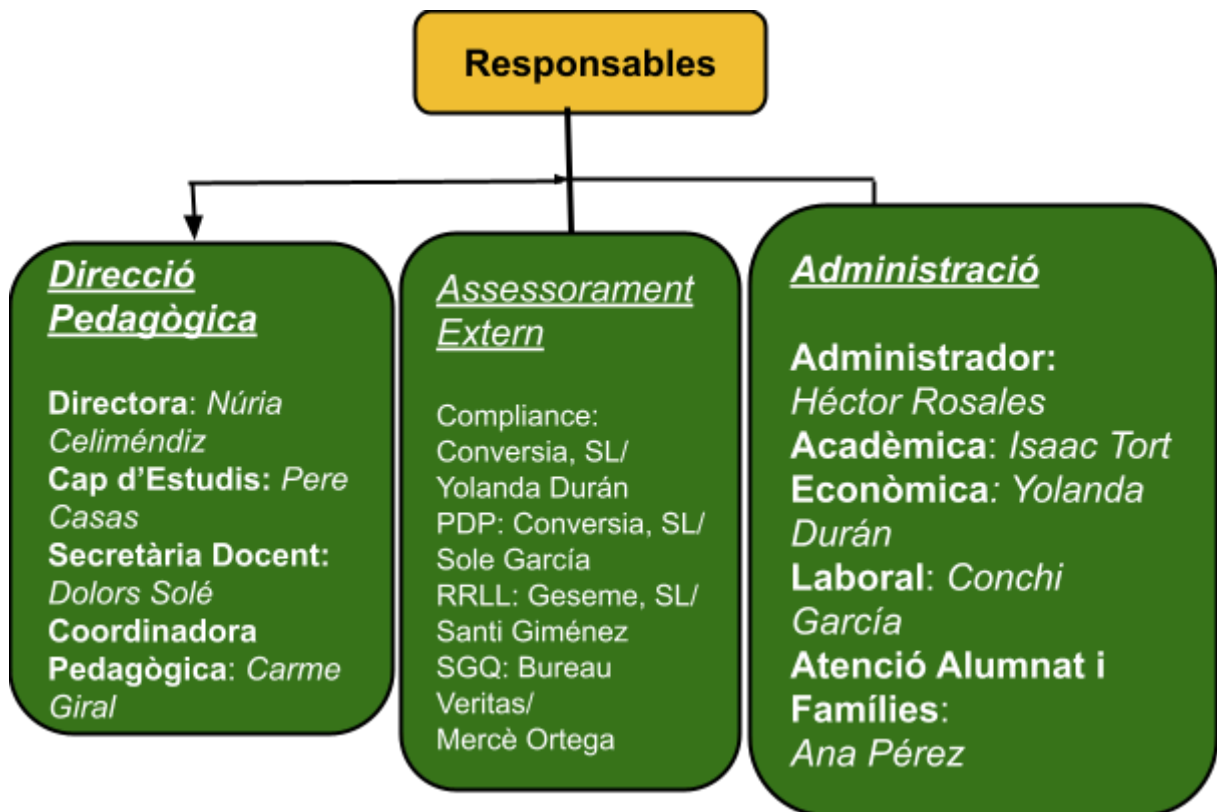
En el **Pla d'Activitats** es concreten els objectius fixats pel curs 2023 – 2024 i les accions que es desenvoluparan per assolir els objectius amb els indicadors de progrés o avaluació.

Veure document: DC050309_Pla_Activitats.

Codi: DC050301 PGA	Versió 16
Elaborat: Directora pedagògica	Aprovat: Consell Escolar
Data aprovació: 26/09/2024	Pàg. 4 de 29

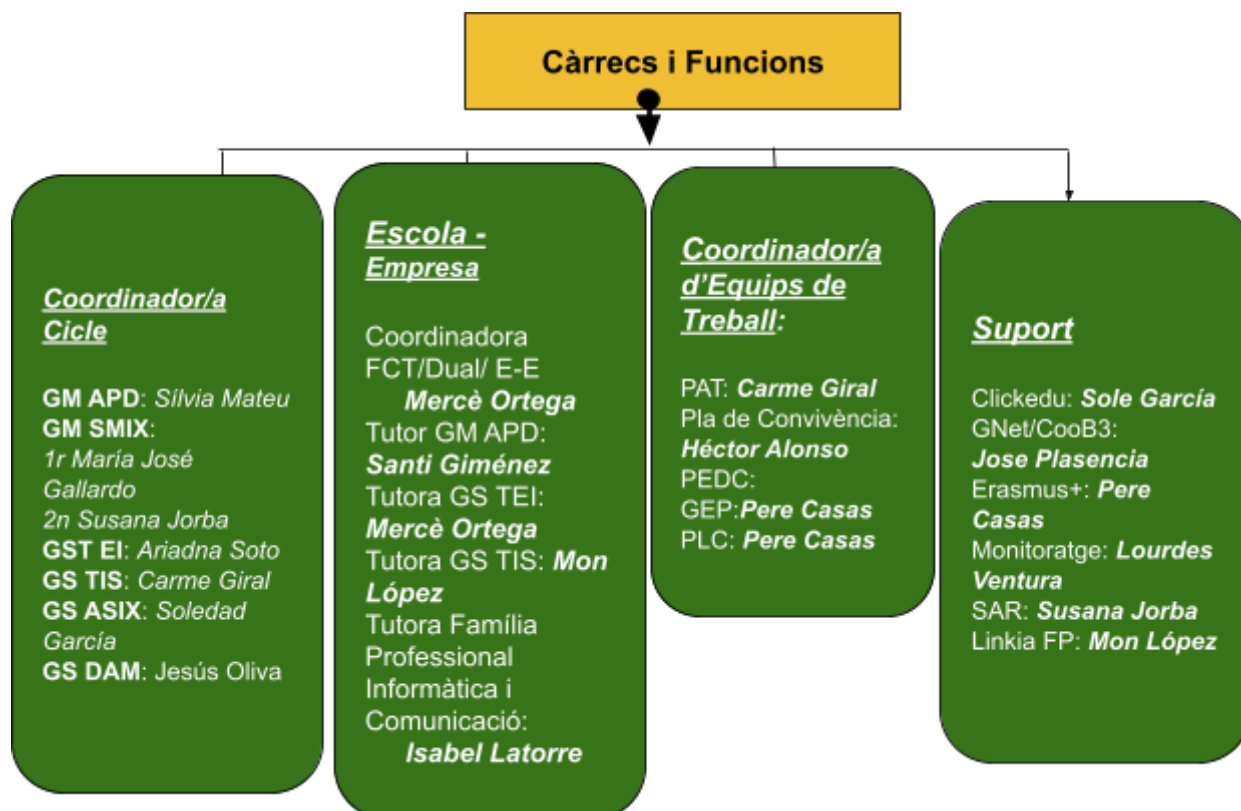
2. ORGANITZACIÓ I FUNCIONAMENT

ORGANIGRAMA

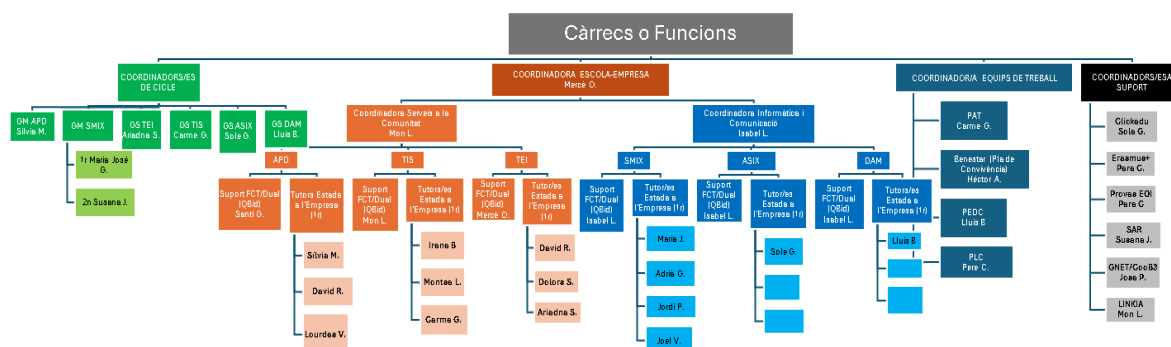


Codi: DC050301 PGA	Versió 16
Elaborat: Directora pedagògica	Aprovat: Consell Escolar
Data aprovació: 26/09/2024	Pàg. 5 de 29

PROGRAMACIÓ GENERAL ANUAL DEL CENTRE BEMEN-3



La concreció de l'organització de les coordinacions de cicle amb la distribució de les responsabilitats de l'acompanyament a l'alumnat tenint en compte la Nova FP s'il·lustra amb el següent esquema:



Codi: DC050301 PGA	Versió 16
Elaborat: Directora pedagògica	Aprovat: Consell Escolar
Data aprovació: 26/09/2024	Pàg. 6 de 29

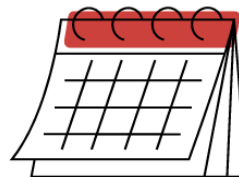
PROGRAMACIÓ GENERAL ANUAL DEL CENTRE BEMEN-3

CALENDARI CURS 2024 - 2025



CALENDARI ESCOLAR

CURS 2024-2025



Setembre

DL	DM	DX	DJ	DV	DS	DG
						1
2	3	4	5	6	7	8
9	10	11	12	13	14	15
16	17	18	19	20	21	22
23	24	25	26	27	28	29
30						

Octubre

DL	DM	DX	DJ	DV	DS	DG
	1	2	3	4	5	6
7	8	9	10	11	12	13
14	15	16	17	18	19	20
21	22	23	24	25	26	27
28	29	30	31			

Novembre

DL	DM	DX	DJ	DV	DS	DG
				1	2	3
4	5	6	7	8	9	10
11	12	13	14	15	16	17
18	19	20	21	22	23	24
25	26	27	28	29	30	

Desembre

DL	DM	DX	DJ	DV	DS	DG
						1
2	3	4	5	6	7	8
9	10	11	12	13	14	15
16	17	18	19	20	21	22
23	24	25	26	27	28	29
30	31					

Gener

DL	DM	DX	DJ	DV	DS	DG
		1	2	3	4	5
6	7	8	9	10	11	12
13	14	15	16	17	18	19
20	21	22	23	24	25	26
27	28	29	30	31		

Febrer

DL	DM	DX	DJ	DV	DS	DG
					1	2
3	4	5	6	7	8	9
10	11	12	13	14	15	16
17	18	19	20	21	22	23
24	25	26	27	28		

Març

DL	DM	DX	DJ	DV	DS	DG
					1	2
3	4	5	6	7	8	9
10	11	12	13	14	15	16
17	18	19	20	21	22	23
24	25	26	27	28	29	30
31						

Abril

DL	DM	DX	DJ	DV	DS	DG
	1	2	3	4	5	6
7	8	9	10	11	12	13
14	15	16	17	18	19	20
21	22	23	24	25	26	27
28	29	30				

Maig

DL	DM	DX	DJ	DV	DS	DG
			1	2	3	4
5	6	7	8	9	10	11
12	13	14	15	16	17	18
19	20	21	22	23	24	25
26	27	28	29	30	31	

Juny

DL	DM	DX	DJ	DV	DS	DG
						1
2	3	4	5	6	7	8
9	10	11	12	13	14	15
16	17	18	19	20	21	22
23	24	25	26	27	28	29
30						

● Inici/Final de curs: 12/09/24 / 20/06/25

● Avaluacions:

- Final 1r Trimestre: 05/12/24
- Final 2n Trimestre: 07/03/25
- Final 3r Trimestre 1rs: 04/06/25
- Final 3r Trimestre 2ns: 30/05/25

● Festes locals Barcelona:

24/09/24, 09/06/25

● Festes lliure elecció centre:

31/10/24, 07/02/25, 03/03/25, 02/05/25

● VACANCES

Nadal: del 21 de desembre de 2024 al 7 de gener de 2025, ambdós inclosos.

Setmana Santa: del 12 al 21 d'abril de 2025, ambdós inclosos.

DC010201_v13

Codi: DC050301 PGA

Versió 16

Elaborat: Directora pedagògica

Aprovat: Consell Escolar

Data aprovació: 26/09/2024

Pàg. 7 de 29

PROGRAMACIÓ GENERAL ANUAL DEL CENTRE BEMEN-3

Calendari lectiu. CURS 2024-2025

D'acord amb l'ORDRE EDU/104/2024, de 6 de maig, per la qual s'estableix el calendari escolar del curs 2024-2025 per als centres educatius no universitaris de Catalunya, el Consell Escolar del centre aprova el calendari pel curs 2024-25 en els següents termes:

- 1r. CURS DEL CICLE FORMATIU DE GRAU MITJÀ.

Inici del curs: 12 de setembre

Horari al llarg del curs: de 8:00 a 13:45 hores.

Acabament del curs: 20 de juny

- 2n. CURS DEL CICLE FORMATIU DE GRAU MITJÀ.

Inici del curs: 12 de setembre

Horari al llarg del curs: de 15:30 a 20:00 hores

Acabament del curs: 20 de juny

- 1r. CURS DE CICLES FORMATIUS DE GRAU SUPERIOR

Inici del curs: 12 de setembre

Horari al llarg del curs: de 8:00 a 13:45 hores.

Acabament del curs: 20 de juny

- 2n. CURS DE CICLES FORMATIUS DE GRAU SUPERIOR

Inici del curs: 12 de setembre

Horari al llarg del curs: de 15:30 a 20:00 hores (GS ASIX/DAM 15:30 a 21:00)

Acabament del curs: 20 de juny

Les activitats d'avaluació dels alumnes del darrer curs dels cicles formatius de grau mitjà i superior s'hauran de programar segons les necessitats derivades de la seva inscripció als ensenyaments de nivell superior.

En els grups de primer (matí) s'obrirà l'accés al centre per la porta de secretaria a partir de les 7:55h i es tancaran a les 8:00h Es faran dos períodes d'esbarjo de 30 i 15 minuts. Els grups de segon (tarda) l'alumnat podrà accedir al centre a partir de les 15:25h fins a les 15:30h que es tanca la porta d'accés per secretaria. Es farà un únic esbarjo de 30 minuts. Les sessions tant de primer com de segon curs seran de seixanta minuts assegurant l'assoliment de les hores curriculars al llarg de trenta-cinc setmanes.

- Períodes de vacances escolars:

- Nadal: del 21 de desembre de 2024 al 7 de gener de 2025, ambdós inclosos.

- Setmana Santa: del 12 d'abril a l'21 d'abril de 2025, ambdós inclosos.

Codi: DC050301 PGA	Versió 16
Elaborat: Directora pedagògica	Aprovat: Consell Escolar
Data aprovació: 26/09/2024	Pàg. 8 de 29

PROGRAMACIÓ GENERAL ANUAL DEL CENTRE BEMEN-3

- Dies de lliure disposició del centre
 - 31 d'octubre de 2024
 - 07 de febrer de 2025
 - 03 de març de 2025
 - 02 de maig de 2025

Calendari de tancament de les avaluacions trimestrals

FINAL 1r TRIMESTRE: 05 / 12 / 2024

FINAL 2n TRIMESTRE: 07 / 03 / 2025

FINAL 3r TRIMESTRE:

- 1^r. GM i GS – 04 / 06 / 2025
- 2ⁿ. GM i GS – 30 / 05 / 2025

Horari Marc dels Grups

AMÍLCAR (PORTA 2)

GRUP	ACCÉS	ENTRADA	1r pati	2n pati	SORTIDA
ICB0_1	2	7:55 h a 8:00 h	10:00 h a 10:30 h	12:30 h a 12:45 h	13:45 h
ICB0_2	2	15:25 h a 15:30 h	17:30 h a 18:00 h		21:00 h

F. BOLÒS (PORTA 3)

GRUP	ACCÉS	ENTRADA	1r pati	2n pati	SORTIDA
ICA0_1	3	7:55 h a 8:00 h	10:00 h a 10:30 h	12:30 h a 12:45 h	13:45 h
ICA0_2	3	15:25 h a 15:30 h	17:30 h a 18:00 h		21:00 h

CARTELLÀ (PORTA 1)

GRUP	ACCÉS	ENTRADA	1r pati	2n pati	SORTIDA
IC10_1A	1	7:55 h a 8:00	10:00 h a 10:30 h	12:30 h a 12:45 h	13:45 h
IC10_1B	1	7:55 h a 8:00 h	10:00 h a 10:30 h	12:30 h a 12:45 h	13:45 h

Codi: DC050301 PGA	Versió 16
Elaborat: Directora pedagògica	Aprovat: Consell Escolar
Data aprovació: 26/09/2024	Pàg. 9 de 29

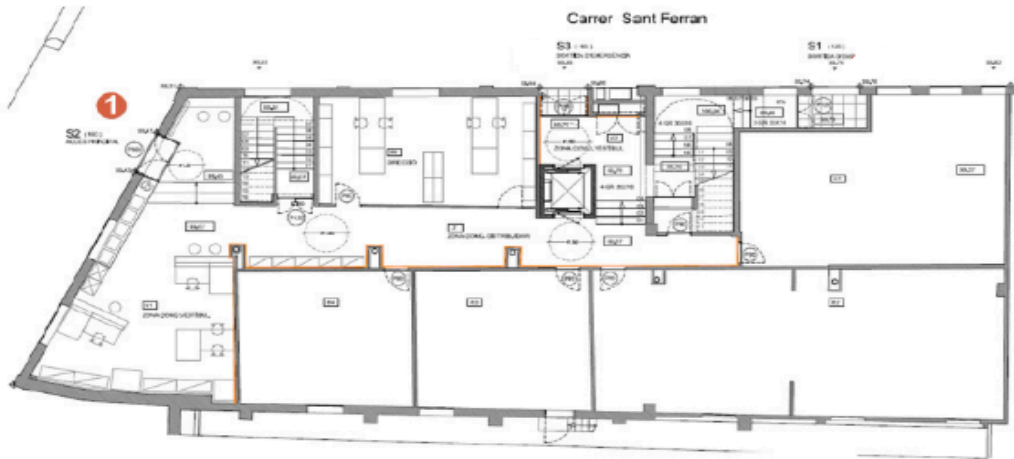
PROGRAMACIÓ GENERAL ANUAL DEL CENTRE BEMEN-3

SCB0_1	1	7:55 h a 8:00 h	10:00 h a 10:30 h	12:30 h a 12:45 h	13:45 h
SC10_1	1	7:55 h a 8:00 h	10:00 h a 10:30 h	12:30 h a 12:45 h	13:45 h
SCC0_1 A	1	7:55 h a 8:00 h	10:00 h a 10:30 h	12:30 h a 12:45 h	13:45 h
SCC0_1 B	1	7:55 h a 8:00 h	10:00 h a 10:30 h	12:30 h a 12:45 h	13:45 h
IC10_2A	1	15:25 h a 15:30 h	17:30 h a 18:00 h		20:00 h
IC10_2B	1	15:25 h a 15:30 h	17:30 h a 18:00 h		20:00 h
SCB0_2	1	15:25 h a 15:30 h	17:30 h a 18:00 h		20:00 h
SC10_2	1	15:25 h a 15:30 h	17:30 h a 18:00 h		20:00 h
SCC0_2 A	1	15:25 h a 15:30 h	17:30 h a 18:00 h		20:00 h
SCC0_2 B	1	15:25 h a 15:30 h	17:30 h a 18:00 h		20:00h

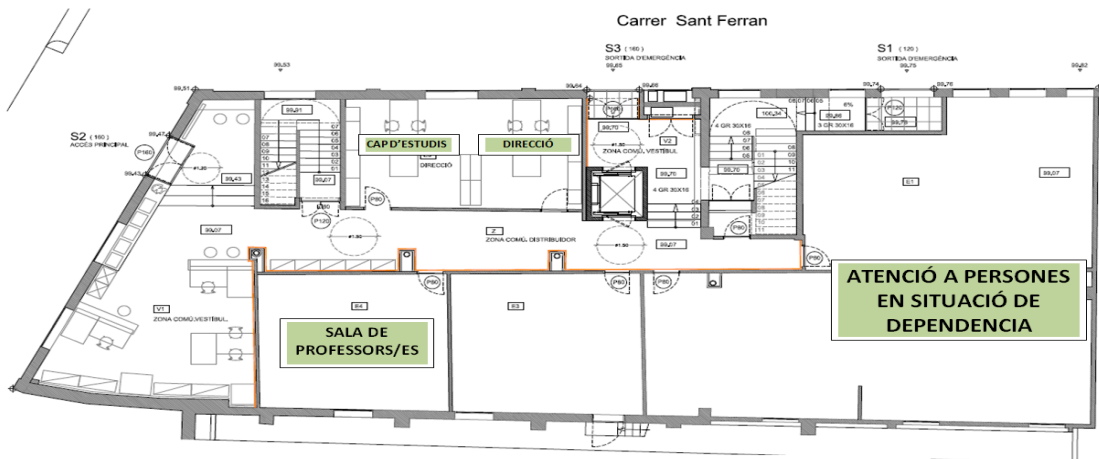
Codi: DC050301 PGA	Versió 16
Elaborat: Directora pedagògica	Aprovat: Consell Escolar
Data aprovació: 26/09/2024	Pàg. 10 de 29

PROGRAMACIÓ GENERAL ANUAL DEL CENTRE BEMEN-3

Assignació dels Espais



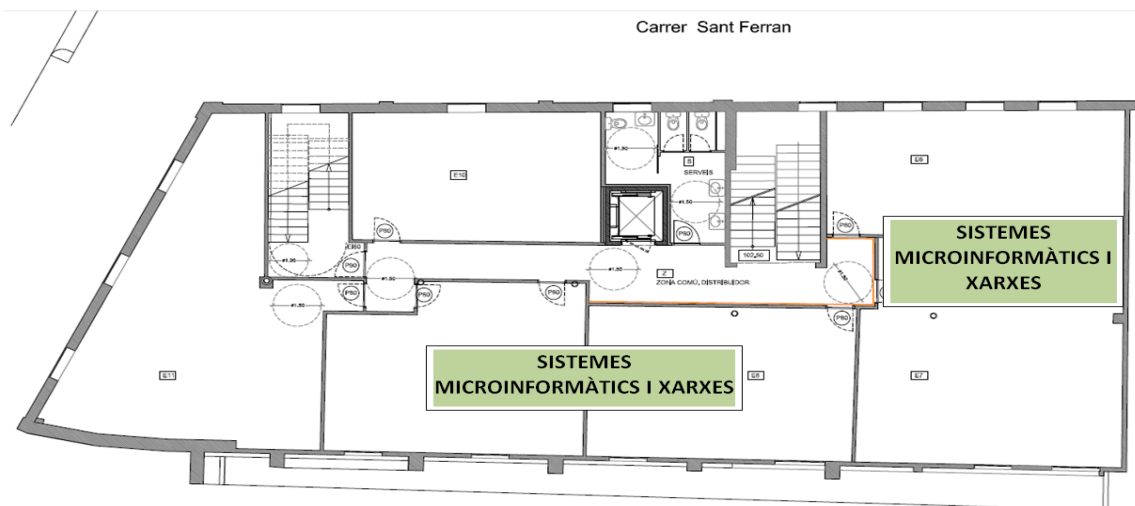
C/ Cartellà / Sant Ferran – Planta baixa



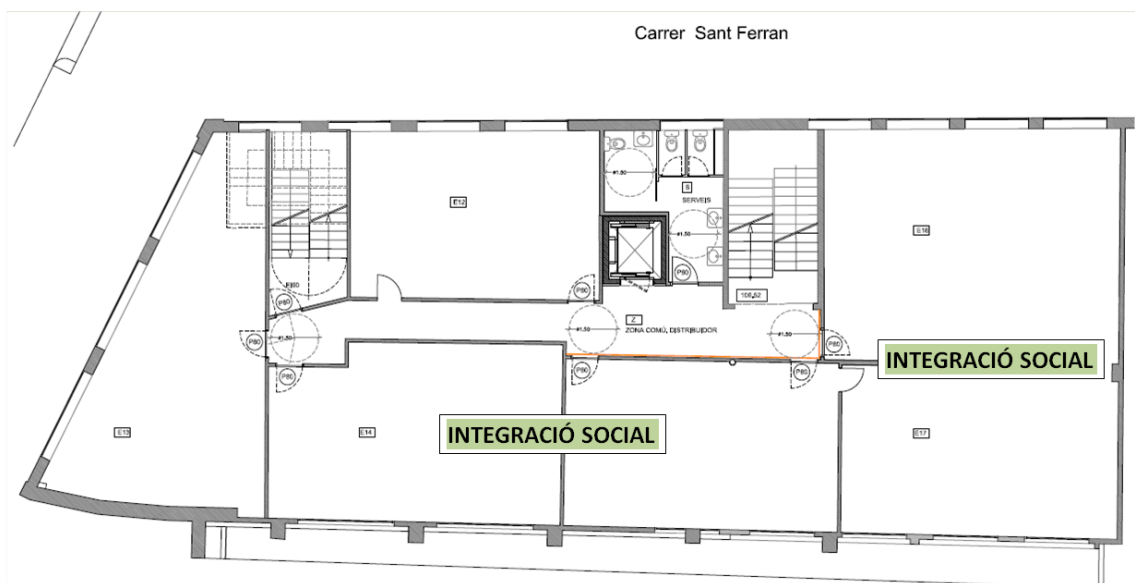
Codi: DC050301 PGA	Versió 16
Elaborat: Directora pedagògica	Aprovat: Consell Escolar
Data aprovació: 26/09/2024	Pàg. 11 de 29

PROGRAMACIÓ GENERAL ANUAL DEL CENTRE BEMEN-3

C/ Cartellà / Sant Ferran – Primera Planta



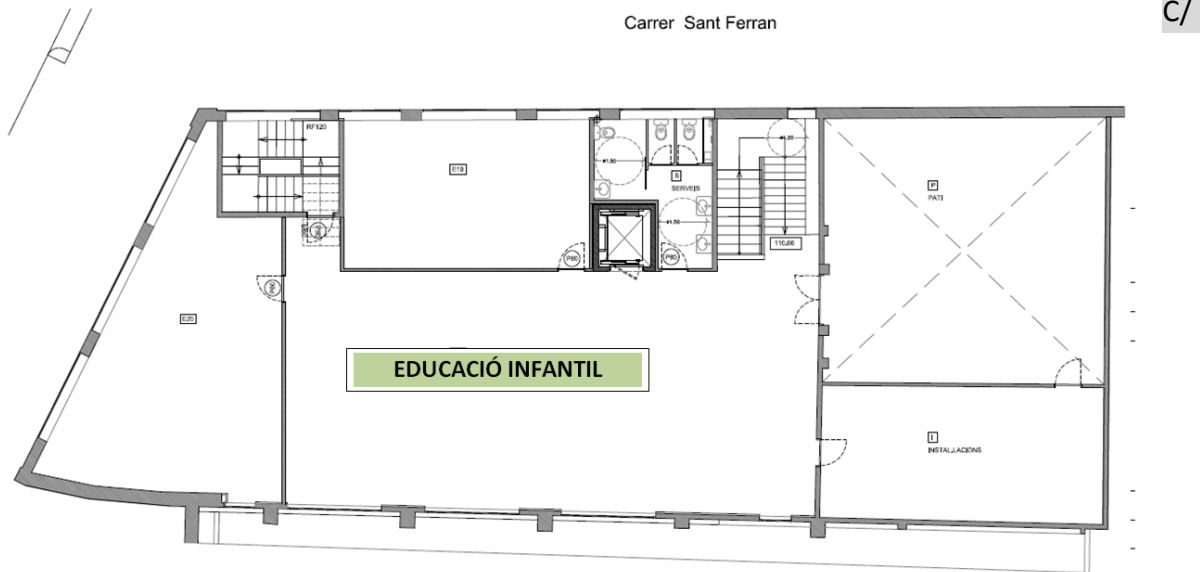
C/ Cartellà / Sant Ferran – Segona planta



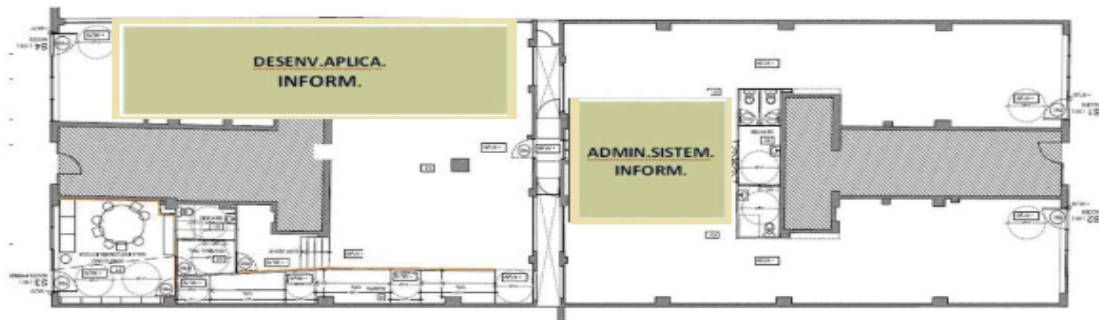
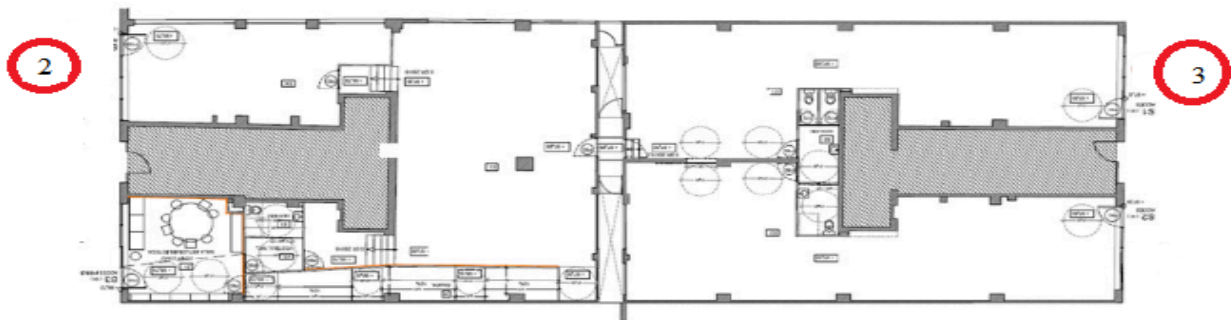
Codi: DC050301 PGA	Versió 16
Elaborat: Directora pedagògica	Aprovat: Consell Escolar
Data aprovació: 26/09/2024	Pàg. 12 de 29

PROGRAMACIÓ GENERAL ANUAL DEL CENTRE BEMEN-3

C/ Cartellà / Sant Ferran – Tercera planta



Amílcar – Francesc Bolòs



Elaborat: Directora pedagògica

Aprovat: Consell Escolar

Data aprovació: 26/09/2024

Pàg. 13 de 29

INFORMACIÓ EN RELACIÓ AMB LES NOFC I EL PROJECTE DE CONVIVÈNCIA.

A l'apartat 4 de les Normes d'Organització i Funcionament del centre, referides als integrants de la comunitat educativa, es recullen els drets i deures dels estudiants/es i la resta grups d'interès.

A les NOFC i en el Projecte de Convivència es recullen els protocols per gestionar les situacions de conflicte. A banda és important aplicar les normes en relació amb l'assistència, l'ús del mòbil i protecció de les dades personals i drets d'imatge.

Projecte de Convivència

El projecte de convivència reflecteix les accions que el centre educatiu desenvolupa per capacitar tots els alumnes i la resta de la comunitat escolar per a la convivència i la gestió positiva dels conflictes. Consta d'un diagnòstic en relació amb els àmbits de convivència (coeducació, interculturalitat, gestió del conflicte, la norma, etc.), uns objectius i indicadors de millora i la proposta d'actuacions pel que fa a prevenció i intervenció.

Projecte de Convivència es revisa cada curs per tal d'adaptar les accions per millorar la convivència en el centre. Aquesta revisió s'inicia amb una diagnosi gestionada pels responsables del pla. A partir de la diagnosi es proposen accions d'intervenció generals i pel que fa a grup.

L'autoprotecció dels/de les estudiants/es

Actualment, al curs 2024-25 es mantenen les mesures de protecció a l'alumnat normalitzades des del centre tenint en compte les indicacions que poden venir des del Departament d'Educació.

JORNADA LABORAL DEL PERSONAL

La jornada màxima en còmput anual del personal docent serà de 1.190 hores comptant les hores lectives (amb estudiants/es a l'aula) que són aproximadament 816 i les no lectives que les determina el centre en funció de les necessitats.

Segons acord amb els representants dels treballadors, les hores no lectives d'obligat compliment setmanal seran les hores de reunió setmanal d'equips docents i les guàrdies a les hores d'esbarjo. La resta d'hores no lectives, si s'escau, es cobriran segons necessitats del centre (substitucions, tasques de suport als òrgans unipersonals de gestió o coordinació, sessions de qualificacions i avaluació). En

Codi: DC050301 PGA	Versió 16
Elaborat: Directora pedagògica	Aprovat: Consell Escolar
Data aprovació: 26/09/2024	Pàg. 14 de 29

PROGRAMACIÓ GENERAL ANUAL DEL CENTRE BEMEN-3

qualsevol cas s'intentarà que el còmput hores lectives i no lectives no ultrapassi el còmput total anual d'hores o la part proporcional.

La jornada màxima en còmput anual del personal titulat no docent serà de 1.356 hores i la jornada màxima en còmput anual del personal d'administració i serveis serà de 1.540 hores.

Les hores de formació del personal docent es realitzaran al llarg del curs i els primers dies del mes de juliol de 2025.

Jornada lectiva del personal docent es recull en

- L'horari específic de cada grup pot consultar-se en el document Dades Anuals de Centre lliurat al Departament d'Educació.
- L'horari específic de cada docent pot consultar-se en el document Dades Anuals de Centre lliurat al Departament d'Educació o en l'horari de centre. Les hores dels càrrecs unipersonals de gestió i coordinació, mentoria, tutoria d'estada a l'empresa, d'FCT i responsables de les xarxes del Departament d'Educació es consideren lectives.
- Horari de vigilància en les hores d'esbarjo. Horari de reunions setmanals

Altres aspectes relacionats amb la jornada no lectiva

- El Cap d'Estudis, d'acord amb el/la director/a, assignarà les substitucions atenent la disponibilitat i idoneïtat del docent substituït. També portarà una quadrant-relació de substitucions.
- La persona que desenvolupa un càrrec o funció, d'acord amb la directora, podrà assignar tasques de suport a un/a docent i portarà un registre de dedicacions.
- Les sessions de qualificació i avaluació poden coincidir o no amb l'horari lectiu. L'assistència a les sessions és obligatòria per a tot el personal docent convocat.

Tot el personal del centre aplicarà el protocol de desconnexió digital aprovat pel centre i acordat amb els/les representants dels treballadors/es.

Els ensenyaments LOE s'organitzen en Unitats Formatives, per tant, al llarg del curs es poden produir modificacions en els horaris dels estudiants (repetidors, amb matèries pendents o altres). En els cicles formatius, a l'inici de curs, el/la professora del mòdul tindrà els llistats dels estudiants que cursen cadascú dels RA's i cadascuna de les UF's. La gestió dels estudiants en l'entorn virtual Coob3 la farà directament el docent a partir de la situació acadèmica de l'estudiant/a.

Codi: DC050301 PGA	Versió 16
Elaborat: Directora pedagògica	Aprovat: Consell Escolar
Data aprovació: 26/09/2024	Pàg. 15 de 29

PROGRAMACIÓ GENERAL ANUAL DEL CENTRE BEMEN-3

Consideracions respecte a l'autoprotecció del personal

Les funcions dels docents estan determinades en l'apartat 4.2. Docents de les Normes d'Organització i Funcionament del centre.

Actualment, les accions preventives de riscos laborals de tot el personal de Bemem-3 segueix la normativa de Prevenció de riscos laborals recollida en els Documents per a l'organització i la gestió de centre publicats pel Departament d'Educació pel curs actual.

Absències i Substitucions de Professorat

Al llarg del curs es produeixen modificacions puntuals dels horaris (sortides, xerrades, etc.) que cal preveure i comunicar amb la màxima antelació possible. La comunicació d'aquests esdeveniments es farà al coordinador de cicle i a l'equip directiu (g_direccio@bemen3.cat) que l'autoritzarà. El professorat afectat per aquests canvis haurà de substituir el/la professor/a i, sempre que sigui possible, impartirà el seu mòdul.

També al llarg del curs es produeixen absències del professorat (baixa mèdica o altres) que cal substituir per atendre als estudiants. En aquests casos cal comunicar-ho tan aviat com es pugui al centre i assegurar-se que l'equip directiu (directora i cap d'estudis) n'està informat per prendre les decisions oportunes. Sempre que sigui possible comunicar-ho mitjançant correu electrònic: g_direccio@bemen3.cat.

Per normativa de curs i per facilitar la gestió de les situacions esmentades, els docents compartiran les classes amb l'usuari coordinacio@bemen3.cat i facilitarà els materials curriculars i la planificació de les activitats a l'equip directiu. És imprescindible tenir els materials curriculars actualitzats a l'entorn virtual Coob3.

Si les absències afecten la planificació temporal d'una matèria o mòdul es corregiran mitjançant acord de l'equip docent i la coordinació del/la Cap d'Estudis. Aquests acords estaran clarament documentats en les actes d'equip docent.

Calendari de Reunions dels òrgans de Govern i Coordinació

EL CONSELL ESCOLAR: es convocarà mínim un cop per trimestre amb caràcter general, amb independència que es puguin convocar per altres qüestions puntuals.

CÀRRECS UNIPERSONALS DE GOVERN I COORDINACIÓ: Reunió setmanal els dilluns.

Codi: DC050301 PGA	Versió 16
Elaborat: Directora pedagògica	Aprovat: Consell Escolar
Data aprovació: 26/09/2024	Pàg. 16 de 29

PROGRAMACIÓ GENERAL ANUAL DEL CENTRE BEMEN-3

REUNIONS EQUIPS DOCENTS

Dia setmana	Hora	Equips docents
Dilluns	13:45	Equip directiu
Dimarts	13:45	Equip Docent - APD
Dimarts	13:45	Equip Docent - ASIX/DAM
Dimecres	13:45	Equip Docent - EDUCADOR/ SMIX
Dijous	13:45	Equip Docent - INTEGRADOR
Divendres	13:45	Equip Docent - FOL/ EIE / IPO
Divendres	13:45	Equip Tutors FCT/ Escola - Empresa
Divendres	13:45	Reunió portaveus

Les reunions setmanals dels equips docents/cicle s'estructuren en dos moments: incidències setmanals i diferents eixos: gestió del projecte dels Mòduls de Síntesi o Projecte, seguiment acadèmic, seguiment professionalitzador, avaluació diagnòstica i pla de treball, formació o difusió de la innovació proposada en les xarxes i accions proposades en el Pla d'Acció Tutorial i en el Projecte de Convivència.

La planificació de les reunions dels equips docents es recull en el document PLANIFICACIÓ GENERAL DE LES REUNIONS DELS EQUIPS DOCENTS 2024-2025.

ACTIVITATS QUE IMPLIQUEN VARIACIÓ DELS ESPAIS HABITUALS

En les programacions didàctiques es contempen activitats dutes a terme per experts en el centre i també visites a empreses, institucions, recerca de documentació, etc. que impliquen variació dels horaris i espais habituals. Per les característiques d'aquestes activitats, es comunicaran i autoritzaran amb la màxima antelació possible i s'intentarà fer una programació trimestral. Aquestes activitats, pel caire formatiu que tenen, són obligatòries. En les activitats fetes fora del centre s'intentarà que el grup vagi acompanyat per dos docents.

Els/les estudiants/es menors d'edat necessitaran l'autorització de la mare, pare o tutor/a legal per a la realització de qualsevol activitat que impliqui variació dels espais habituals. Els/les estudiants/es que no estiguin autoritzats romandran en el centre durant l'horari escolar.

La sol·licitud d'autorització de les activitats que impliquin la variació dels horaris o espais habituals es comunicarà, mitjançant correu electrònic, a l'equip directiu (g_direccio@bemen3.cat). Si s'autoritza, es publicarà en el calendari general de la Gnet. La sol·licitud es farà segons document model i es compartirà en una carpeta a

Codi: DC050301 PGA	Versió 16
Elaborat: Directora pedagògica	Aprovat: Consell Escolar
Data aprovació: 26/09/2024	Pàg. 17 de 29

PROGRAMACIÓ GENERAL ANUAL DEL CENTRE BEMEN-3

Google Drive. A la sol·licitud, com a mínim, s'indicaran la data, el grup que fa l'activitat, els objectius didàctics, el desenvolupament previst de l'activitat, la previsió de substitucions i les mesures de prevenció previstes pels estudiants/es i en l'entitat

La tipologia d'activitats i la seva temporalització estan recollides en el document del centre, Pla d'Acció Tutorial (PAT).

ACTIVITATS COMPLEMENTÀRIES, EXTRAESCOLARS I SERVEIS

El centre oferirà i presentarà al Departament d'Educació, per la seva aprovació, els següents serveis: suport a les activitats de formació, borsa de treball, orientació acadèmica i professional, el cost dels quals es fa efectiu amb 10 quotes mensuals de 152 €. Tal com va aprovar el Consell Escolar el dia 26 de juny 2024.

Els serveis programats i aprovats estan a l'abast de tots els/les estudiants/es amb independència de les quotes que facin efectives. Tots els serveis tenen com a objectiu un millor aprofitament de la formació i les instal·lacions del centre. D'altra banda, tenen un marcat caràcter d'inserció laboral o universitari de l'estudiant/a.

En els ensenyaments no concertats el cost l'estableix l'entitat subvencionadora o la titularitat del centre.

COORDINACIÓ DE L'ACCIÓ DOCENT

En Normes d'Organització i Funcionament del centre s'expliciten els òrgans de coordinació i els càrrecs unipersonals. Els equips docents s'agrupen en ensenyaments i cicles. Les Comissions de Treball desenvolupen tasques i funcions específiques (FCT/FPDual, Escola/empresa, xarxes del Departament d'Educació...)

La coordinació entre els docents es concreta en:

- La comunicació entre els/les docents s'estableix a partir de la intranet del centre, Gnet, eina d'informació institucional, consulta de documents del SGQ i correu institucional (... @bemen3.cat). I la plataforma de gestió acadèmica (CooB3), Clickedu, com eines d'informació acadèmica i seguiment de l'acció tutorial.
- Els òrgans unipersonals de gestió. A les NOFC es defineixen les funcions dels càrrecs.
- Per tal de complir la normativa, cal lliurar al/a la Coordinador/a de cicle la Planificació temporal de les unitats formatives i les activitats. Aquesta planificació és un referent per a la coordinació de l'acció docent.

Codi: DC050301 PGA	Versió 16
Elaborat: Directora pedagògica	Aprovat: Consell Escolar
Data aprovació: 26/09/2024	Pàg. 18 de 29

PROGRAMACIÓ GENERAL ANUAL DEL CENTRE BEMEN-3

- Documents de referència. Per tal facilitar la coordinació entre l'equip docent i la informació als estudiants, en el SGQ s'estableixen com imprescindibles aquests documents:
 - *En el cas dels cursos de 2n,*
 - Programació Didàctica (recollides en el Google Drive de coordinació),
 - Presentació del Mòdul i Document d'Organització Didàctica i Metodològica (publicada a l'entorn virtual Coob3)
 - Presentacions d'Activitats Avaluadores (publicades a l'entorn virtual Coob3).
 - *En el cas dels cursos de 1r (Nova Llei d'FP),*
 - Cronograma de les activitats avaluatives relacionades amb els RA's (publicat a l'entorn virtual Coob3 Organització de Centre),
 - Planificació del cicle (*MD020205_ Planificació del Cicle Formatiu*). Document custodiant per la direcció del centre.
 - Programació del Mòdul Professional (*MD020208_ Model Programació Centre_Nova FP_RD659/2023*). Document custodiant per la direcció del centre.
 - Organització i Funcionament del Mòdul Formatiu (*document DC020311_Presentació MP*). Document publicat a l'entorn virtual Coob3 Organització de Centre.
 - Presentació de les activitats avaluadores previstes per cada unitat formativa/RA (document *Plantilla_Enunciat Activitat*) Document publicat a l'entorn virtual Coob3 Organització de Centre.
- Reunions setmanals de treball i reunions d'avaluació. L'equip directiu es reuneix setmanalment i publica l'acta dels acords presos. Els equips docents es reuneixen seguint la Planificació trimestral de reunions.
- Les reunions d'avaluació són convocades pel Cap d'Estudis en el calendari de les sessions d'avaluacions.
- Avaluació Diagnòstica. Com a centre educatiu, l'equip docent haurà de cercar estratègies per donar una atenció individualitzada en el procés d'ensenyament - aprenentatge a partir d'una primera diagnosi de la situació inicial de l'alumnat i un posterior pla de treball. La coordinadora Pedagògica lidera les accions del pla tutorial. El/la coordinador/a conjuntament amb l'equip docent de cada CF establirà a l'inici de curs els passos per desenvolupar l'avaluació diagnòstica amb l'objectiu de dissenyar el Pla de treball individual i/o de grup.

Codi: DC050301 PGA	Versió 16
Elaborat: Directora pedagògica	Aprovat: Consell Escolar
Data aprovació: 26/09/2024	Pàg. 19 de 29

GLOBALITAT DE L'ACCIÓ EDUCATIVA

En l'àmbit Organitzatiu

A les NOFC es descriuen les funcions del personal docent per tal d'evitar accions individualistes que no contribueixen a la convivència i la formació integral dels estudiants.

Els/les docents utilitzen les plataformes digitals per a la gestió acadèmica (Clickedu) i dels processos d'aprenentatge (entorn virtual Coob3). En l'entorn virtual Coob3 l'estudiant disposa dels documents amb la informació significativa pel seu aprenentatge: Presentació del Mòdul o Matèria, Organització didàctica i metodològica i les activitats de seguiment de l'aprenentatge.

Els/les docents enviarà la Programació didàctica, per la seva revisió al coordinador o coordinadora de cada cicle. Un cop finalitzat el procés enviarà les programacions validades i l'informe de programació al cap d'estudis. Es valida la programació i la Directora enregistrarà i publicarà en el Google Drive específic.

La Presentació del Mòdul i Document d'organització didàctica i metodològica de cada Mòdul es publicaran en la classe corresponent a Google Classroom, Coob3 i s'organitzaran les UF per temes. Els aspectes formals i estructuració de les classes es poden consultar en el document: ([enllaç manual Coob3](#)) A totes les classes el professorat convidarà com a docent el compte coordinacio@bemen3.cat.

Les xerrades, visites d'experts o sortides per conèixer bones pràctiques seran avaluades per l'equip directiu i el Responsable de prevenció.

Per tal promoure un aprenentatge globalitzador, l'equip docent dels grups de 2n curs participaran en l'elaboració i seguiment dels mòduls de síntesi i projecte i de la formació en centre de treball.

En l'àmbit Metodològic

El treball globalitzat es concreta en la planificació temporal de continguts, el model pedagògic, el reforç d'uns mòduls sobre altres, el desenvolupament d'activitats transversals es completa en la realització d'un/s projecte/es en el Mòdul de Síntesi o el Mòdul de Projecte que està connectat amb els aprenentatges del mòdul d'FCT.

Aquests mòduls permeten un aprenentatge globalitzador i permet a l'estudiant/a demostrar l'assoliment de les competències i capacitats del cicle, l'especialització i la proposta d'un itinerari professional.

Les metodologies i activitats d'ensenyament/aprenentatge no poden ser uniformes i s'ajustaran als resultats d'aprenentatge i les competències professionals, social i

Codi: DC050301 PGA	Versió 16
Elaborat: Directora pedagògica	Aprovat: Consell Escolar
Data aprovació: 26/09/2024	Pàg. 20 de 29

PROGRAMACIÓ GENERAL ANUAL DEL CENTRE BEMEN-3

personals establertes en el Projecte Curricular. No obstant això, cal que tot l'equip docent accepti i comparteixi les metodologies emprades pels docents. El model híbrid implica la previsió de restriccions a la presencialitat i preveu per a cada UF l'aprenentatge presencial o no. Partint d'aquesta previsió s'organitzaran les situacions possibles.

Per tal de potenciar l'avaluació formativa en els comentaris/observacions de la qualificació de les UF es farà constar l'assoliment qualitatiu dels Resultats d'Aprenentatge. A partir de la Nova Llei d'FP l'avaluació dels aprenentatges de l'alumnat és contínua, ha d'atendre l'organització modular i s'ha de fer per resultats d'aprenentatge.

El treball integrador de les capacitats clau i competències professionals, personals i socials s'entén com l'acord dels docents per tal de definir l'abast i l'avaluació de les competències professionals, personals i socials establertes en els Projectes Curriculars. L'avaluació diagnòstica i, el conseqüent, pla de treball (individual i grupal) concretaran aquest treball integrador.

A més al llarg del curs 2024-2025 es potenciarà el treball de les capacitats clau i les competències lingüístiques en el català professionalitzador en els cicles d'atenció i intervenció en les persones com són el CFGS d'Educador Infantil i el CFGM d'Atenció a persones en situació de dependència i en anglès en tots els cicles amb la coordinació i suport del grup impulsor GEP.

Per tal de promoure la innovació i el treball en xarxa, el centre participa en diferents xarxes d'FP promogudes pel Departament d'Educació. Veure annex 7 responsables xarxes.

En l'àmbit de Gestió de l'Aula

Els drets i deures dels/de les estudiants i dels/de les docents, recollits a les NOFC del centre, són els referents que orienten la gestió de l'activitat docent a l'aula. L'equip docent establirà acords per millorar la gestió de l'aula i farà respectar els acords defugint interpretacions personals.

El Projecte de Convivència estableix la planificació d'actuacions per facilitar la convivència. Aquestes actuacions proposades són orientatives i progressivament s'incorporaran en la programació de les activitats d'E/A. Els càrrecs unipersonals i als equips docents vetllaran per implementar a l'aula els recursos per millorar la convivència.

Codi: DC050301 PGA	Versió 16
Elaborat: Directora pedagògica	Aprovat: Consell Escolar
Data aprovació: 26/09/2024	Pàg. 21 de 29

PROGRAMACIÓ GENERAL ANUAL DEL CENTRE BEMEN-3

Normalment, cada grup té assignat un espai o aula de treball i un/a coordinador/a (vegeu Annex 2). Aquests espais s'utilitzaran al llarg de tot el curs com a mesura d'organització del centre. El/la docent és responsable de tot el grup i, per tant, no sortirà de l'aula injustificadament. A proposta de l'equip docent, amb objectius pedagògics i prèvia comunicació a l'equip directiu, es podrà utilitzar altres espais o compartir espais amb altres grups.

Les aules amb portàtils assignats disposaran d'un armari per desar els equips i disposaran de subministrament elèctric amb connexió a xarxa local, complementàriament es disposa de connexió xarxa wifi.

Cal fer un ús preferent de la xarxa local. Els estudiants/es poden emportar el seu portàtil personal i per accedir a la xarxa local o la wifi caldrà identificar l'equip. El centre no es fa responsable d'aquests equips.

Les entrades i sortides dels estudiants/es amb UF aprovades/convalidades es faran per secretaria.

En acabar les sessions de classe (esbarjo i final de jornada) el/la docent revisarà que l'aula estigui endreçada.

COORDINACIÓ DE L'ACCIÓ TUTORIAL

En Normes d'Organització i Funcionament del centre es recullen les dues figures cabdals de l'acció tutorial són el/la Coordinador/a de cicle (seguiment acadèmic de l'estudiant, del grup-aula i contacte amb les famílies) i el/la mentor/a («acompanyament» de l'estudiant i suport de l'acció del Coordinador/a).

A partir de curs 2019-2020 la distribució horària de tots els grups contempen una hora no lectiva d'Espai d'Orientació per permetre la coordinació entre Coordinador/a i mentors/es i la implementació del PAT. Amb l'objectiu En els grups de segon l'Espai d'Orientació se centra en l'orientació professionalitzadora.

Els tres àmbits del PAT amb una hora setmanal grupal d'Espai d'Orientació són

- Orientació acadèmica. Gestió i seguiment acadèmic a partir de l'avaluació diagnòstica.
- Orientació personal i social. Àmbits de coneixement i d'interès. Coneixement del mercat laboral
- Orientació professionalitzadora. Àmbits d'especialització i promoció personal.

La planificació de les accions previstes en el PAT es recull en el document PLA DE TREBALL DE L'ACCIÓ TUTORIAL 2024-2025.

En els documents Pla d'Acció Tutorial i Pla de Treball de l'Acció Tutorial es concreta la planificació temporal i l'abast de l'acció tutorial implicant tot l'equip docent del grup.

Codi: DC050301 PGA	Versió 16
Elaborat: Directora pedagògica	Aprovat: Consell Escolar
Data aprovació: 26/09/2024	Pàg. 22 de 29

Horari Gestió Acompanyament als/ a les estudiants/es

Els/les Coordinadors/es de cicle, els/les tutors/es de seguiment d'estada a l'empresa i els/les mentors/es tenen assignada unes hores setmanals lectives reflectides en les Dades Anuals de Centre i en l'horari d'atenció i acció tutorial.

Els/les Coordinadors/es dels cicles de Grau Mitjà (GM) amb independència de les hores assignades acordaran amb els pares i les mares, o els/les tutors/es legals i/o amb els/les estudiants/es el dia i la data de les reunions individuals o col·lectives que preferentment seran telefòniques o virtuals.

PARTICIPACIÓ DE LA COMUNITAT EDUCATIVA.

Pel centre és molt important la identificació dels diferents grups d'interès amb el Projecte Educatiu de Centre. Per tal d'assolir aquesta identificació el centre afavoreix la participació dels grups d'interès.

Un centre que fomenta la participació cal que reculli els suggeriments i accepti la crítica: "com a mínim atendre i respondre a la crítica encara que la resposta no convenci a la persona". Per tal de formalitzar la crítica qualsevol membre pot fer un suggeriment, queixa o reclamació (SQR) en el Sistema de Gestió de Qualitat i cal que rebi una resposta per part del centre. Els SQR es poden interposar directament des [d'aquest enllaç](#) a la web del centre.

Cada curs es fa una enquesta de satisfacció als grups d'interès per tal de copsar les àrees de millora.

Tanmateix, l'equip directiu té l'obligació d'atendre a qualsevol membre de la comunitat educativa.

La participació dels estudiants/es es concreta en diferents recursos. Per una banda, els representants/es en el Consell Escolar, mitjançant les assemblees grupals i les reunions de portaveus.

Els docents també tenen representació en el Consell Escolar i participen mitjançant les decisions i acords de claustre.

Les famílies tenen representació en el Consell Escolar com a forma de participació. El centre atenent a l'edat dels estudiants/es, també fa una enquesta de satisfacció anual en relació amb la comunicació i el seguiment dels fills/es.

Codi: DC050301 PGA	Versió 16
Elaborat: Directora pedagògica	Aprovat: Consell Escolar
Data aprovació: 26/09/2024	Pàg. 23 de 29

PROGRAMACIÓ GENERAL ANUAL DEL CENTRE BEMEN-3

3. ANNEXES

Annex 1. Relació grups / Horari / Coordinadors/es

CURS: 2024_2025_RELACIÓ GRUPS / COORDINADORS-ES/ ESPAIS

GRUPS	AULA / TALLER		COORD	HORARI CLASSE	HORARI Coordinadors/es
GRUPS 1rs_ MATÍ					
1A SMIX	AULA 16 PLANTA 1	TALLER 2	MARIA JOSÉ G.	8.00h – 13:45h	Dilluns de 12:45h a 13:45h Dimarts de 10:30h a 12:30h Dijous de 12:45h a 13:45h
1B SMIX	AULA 13 PLANTA 1	TALLER 3	MARIA JOSÉ G.	8.00h – 13:45h	
1A APD	AULA 5 PLANTA 0	TALLER 1	SÍLVIA M.	8.00h – 13:45h	Dijous de 11:30h a 12:30h i de 12:45h a 13:45h
1A INT	AULA 26 PLANTA 2	TALLER 5	CARME G.	8.00h – 13:45h	Dimarts de 11:30h a 12:30h i de 12:45h a 13:45h
1B INT	AULA 23 PLANTA 2	TALLER 6	CARME G.	8.00h – 13:45h	
1r EDU	AULA 31 PLANTA 3	TALLER 7	ARIADNA S.	8.00h – 13:45h	Dimecres de 12:45h a 13:45h
1r ASIX	F.BOLÓS	F.BOLÓS	SOLEDAD G.	8.00h – 13:45h	Dilluns de 12:45h a 13:45h
1r DAM	AMÍLCAR	AMÍLCAR	JESÚS O.	8.00h – 13:45h	Dilluns de 12:45h a 13:45h
GRUPS 2ns_ TARDA					
2A SMIX	AULA 16 PLANTA 1	TALLER 2	SUSANA J.	15:30h-20:00h	Dimarts de 15:30h a 16:30h Dimecres de 12:45h a 13:45h Dijous de 11:30h a 12:30h i de 12:45h a 13:45h.
2B SMIX	AULA 13 PLANTA 1	TALLER 3	SUSANA J.	15:30h-20:00h	
2A APD	AULA 5 PLANTA 0	TALLER 1	SÍLVIA M.	15:30h-20:00h	Dilluns de 15:30h a 17:30h
2A INT	AULA 23 PLANTA 2	TALLER 6	CARME G.	15:30h-20:00h	Dimarts de 18:00h a 19:00h Dijous de 15:30h a 16:30h

Codi: DC050301 PGA	Versió 16
Elaborat: Directora pedagògica	Aprovat: Consell Escolar
Data aprovació: 26/09/2024	Pàg. 24 de 29

PROGRAMACIÓ GENERAL ANUAL DEL CENTRE BEMEN-3

2B INT	AULA 26 PLANTA 2	TALLER 5	CARME G.	15:30h-20:00h	
2n EDU	AULA 31 PLANTA 3	TALLER 7	ARIADNA S.	15:30h-20:00h	Dimecres de 15:30h a 16:30h
2n ASIX	F. BOLÓS	F.BOLÓS	SOLEDAD G.	15:30h-21:00h	Dijous de 18:00h a 19:00h
2n DAM	AMÍLCAR	AMÍLCAR	JESÚS O.	15:30h-21:00h	Dimarts de 18:00h a 19:00h

COORDINADORS/ES I TUTORS/ES FCT / ESCOLA-EMPRESA

CAP DEPARTAMENT ESCOLA-EMPRESA	MERCÈ O.
COORDINADORA EMPRESA SERVEIS A LA COMUNITAT	MON L.
COORDINADORA EMPRESA INFORMÀTICA	ISABEL L.
COORDINADORA FCT-ESTADA EMPRESA ON LINE	MON L.
TUTORS/ES d'FCT SERVEIS A LA COMUNITAT (2NS)	APD.....SANTI G. INT.....MON L. EDU.....MERCÈ O.
TUTORS/ES d' FCT INFORMÀTICA (2NS)	ASIX-DAM...ISABEL L. SMIX.....ISABEL L/ M^a JOSÉ G.
TUTORS/ES SEGUIMENT ESCOLA-EMPRESA SERVEIS A LA COMUNITAT (1rS)	APD.....DAVID R./LOURDES V./ SÍLVIA M. INT.....MON L. / IRENE B. EDU.....ARI S. /LOURDES V. /DAVID R.
TUTORS/ES SEGUIMENT ESCOLA-EMPRESA INFORMÀTICA (1rS)	ASIX.....SOLE G. / DAVID M. DAM.....JESÚS O./ DAVID M. SMIX.....ADRIÀ G. / JORDI P. /HÉCTOR A.

Codi: DC050301 PGA	Versió 16
Elaborat: Directora pedagògica	Aprovat: Consell Escolar
Data aprovació: 26/09/2024	Pàg. 25 de 29

PROGRAMACIÓ GENERAL ANUAL DEL CENTRE BEMEN-3

Annex 3. Espai Orientació: Coordinadors/es i mentors/es

GRUP	COORDINADOR/A GRUP	TUTORS ESCOLA EMPRESA / MENTORS	TUTORS/ES FCT
1r APD	SÍLVIA M.(1h-EO + 2h COORD)	DAVID (2h) SILVIA (2h) LOURDES (2h)	
2n APD	SÍLVIA M. (1h-EO +2h COORD)	NÚRIA (1h) SANTIAGO G. (1h) *Seguiment DUAL SÍLVIA M. (1h)	SANTIAGO G. (3h) SÍLVIA M. (1h*)
1r EDU	ARIADNA S. (1h-EO + 1h COORD)	ARIADNA S. (2h) LOURDES (2h) DAVID (2h)	
2n EDU	ARIADNA S. (1h-EO + 1h COORD)	DOLORS (1h) MERCÈ (1h) *Seguiment DUAL M.DOLORS S. (2h)	MERCÈ O. (2h) M.DOLORS S. (2h*)
1A_INT	CARME G. (1h-EO + 1h COORD)	IRENE (2h) MON (2h)	
1B_INT	CARME G. (1h-EO + 1h COORD)	IRENE (2h) MON (2h)	
2A_INT	CARME G. (1h-EO + 1h COORD)	HÉCTOR (1h) *Seguiment DUAL MON L. (2h)	MON L. (2h) MON L. (2h*)
2B_INT	CARME G. (1h-EO + 1h COORD)	HÉCTOR (1h) *Seguiment DUAL MON L. (2h)	MON L. (2h) MON L. (2h*)
1A_SMIX	M.JOSÉ G. (1h-EO + 2h COORD)	ADRIÀ (2h) JORDI (2h) HÉCTOR (2h)	
1B_SMIX	M.JOSÉ G. (1h-EO + 2h COORD)	ADRIÀ (2h) JORDI (2h) HÉCTOR (1h)	
2A_SMIX	SUSANA J. (1h-EO + 2h COORD)	M ^a JOSÉ (1h) ADRIÀ (1h)	ISABEL L. (2h) M ^a JOSÉ (2h)
2B_SMIX	SUSANA J. (1h-EO + 2h COORD)	M ^a JOSÉ (1h) ADRIÀ (1h)	ISABEL L. (2h) M ^a JOSÉ (1h)

Codi: DC050301 PGA	Versió 16
Elaborat: Directora pedagògica	Aprovat: Consell Escolar
Data aprovació: 26/09/2024	Pàg. 26 de 29

PROGRAMACIÓ GENERAL ANUAL DEL CENTRE BEMEN-3

1r ASIX	SOLEDAD G. (1h-EO + 1h COORD)	DAVID M (2h) SOLEDAD G. (2h)	
2n ASIX	SOLEDAD G. (1h-EO + 1h COORD)	MERCÈ (1h)	ISABEL L. (2h)
1r DAM	JESÚS O. (1h-EO + 1 COORD)	DAVID M (2h) JESÚS O. (2h)	
2n DAM	JESÚS O. (1h-EO + 1h COORD)	DAVID M (1h) MERCÈ (1h)	ISABEL L. (2h)

Annex 3. Impuls FP (xarxes del Departament d'Educació) i Càrrecs Coordinació Direcció

IMPULS FP és la unitat d'innovació de la subdirecció General de programes i projectes de la Formació Professional i Ensenyaments de Règim Especial. Aquesta unitat cerca impulsar els estudis professionalitzadors a través de cinc programes que cerquen la innovació en diferents àmbits: el canvi metodològic, l'orientació, la transferència del coneixement dels centres a les empreses, l'emprenedoria i la cerca de l'excel·lència en les competències professionals. El centre s'ha incorporat progressivament en aquestes xarxes.

També s'integra en altres Xarxes d'Innovació del Departament d'Educació. Responsables de les xarxes:

XARXES	RESPONSABLE
INNOVA FP	IRENE B. (1H)
ACTIVA FP	ARIADNA S. (1h)
ORIENTA FP	NÚRIA C. (1h)
MOBILITAT	PERE C.(1h)
EMPREDORIA	SÍLVIA M. (1h)
CÀRREC COORDINACIÓ-DIRECCIÓ	RESPONSABLE
DIRECTORA PEDAGÒGICA	NÚRIA C. (19h)
CAP D'ESTUDIS	PERE C. (7h)

Codi: DC050301 PGA	Versió 16
Elaborat: Directora pedagògica	Aprovat: Consell Escolar
Data aprovació: 26/09/2024	Pàg. 27 de 29

PROGRAMACIÓ GENERAL ANUAL DEL CENTRE BEMEN-3

COORDINADORA PEDAGÒGICA	CARME G. (2h)
SECRETÀRIA DOCENT	DOLORS S. (16h)
CAP DEPT ESCOLA-EMPRESA	MERCÈ O. (3h)
COORDINADOR-MANTENIMENT XARXA INFORMÀTICA BEMEN 3	JOSÉ P. (3h)
GESTIÓ QUALITAT	MERCÈ O. (3h)
RISCOS LABORALS	SANTIAGO G. (1h)
CLICKEDU/ PROTECCIÓ DADES	SOLEDAD G. (2h)
COORDINACIÓ DE BENESTAR	HÉCTOR A. (1h) + ARIADNA S. (1h)

En general, les xarxes fan 6 sessions al llarg del curs i conclouen en una memòria final. Els responsables de les xarxes constitueixen un grup impulsor i tenen com a objectiu promoure la innovació en els ensenyaments professionals.

Codi: DC050301 PGA	Versió 16
Elaborat: Directora pedagògica	Aprovat: Consell Escolar
Data aprovació: 26/09/2024	Pàg. 28 de 29